

Luego de conectarnos como "sysdba" ejecutamos el comando "HOST imp".

En usuario colocamos: Prueba.

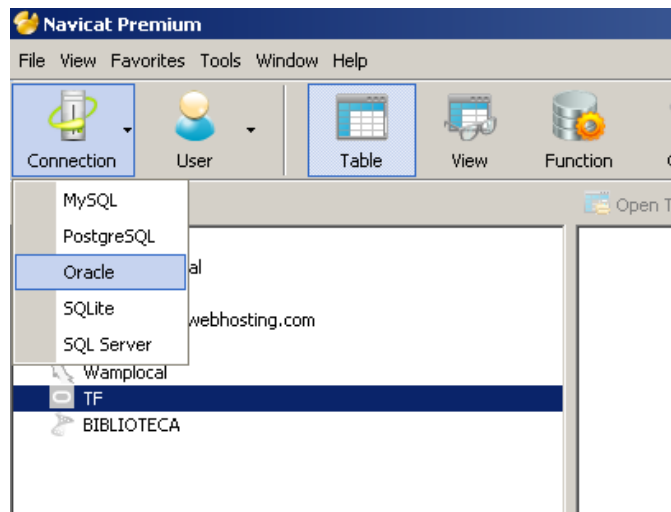
Clave: la que se haya definido.

Archivo de importación: el archivo con su ruta absoluta (Por ejemplo: d:/oracleimp/export.dmp)

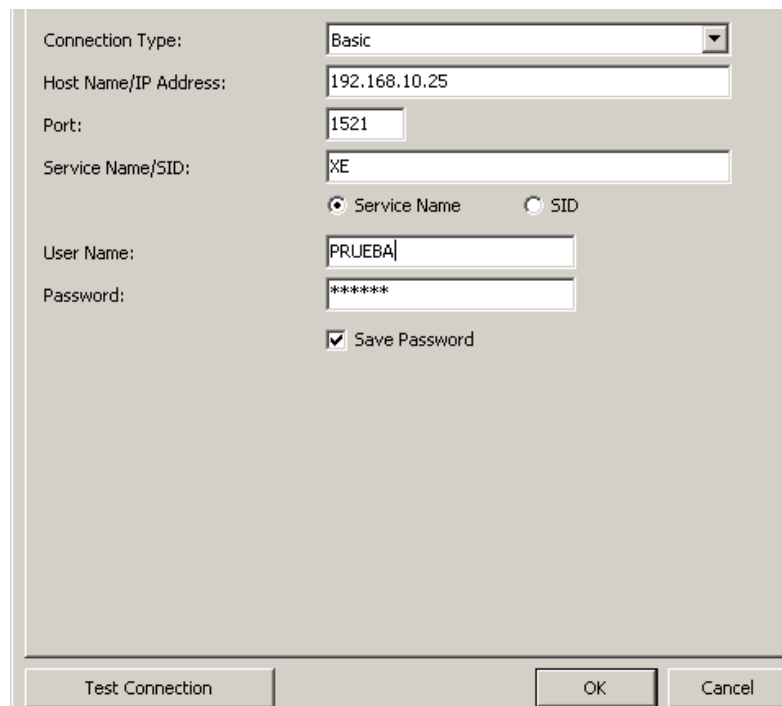
Y opcionalmente colocamos un archivo para log de errores.

Esto restaurará nuestra base de datos, lo cual debemos verificar en el explorador de objetos de Oracle en que deben verse las tablas, índices y otros elementos importados.

Luego ejecutamos Navicat para Oracle y creamos una nueva conexión:

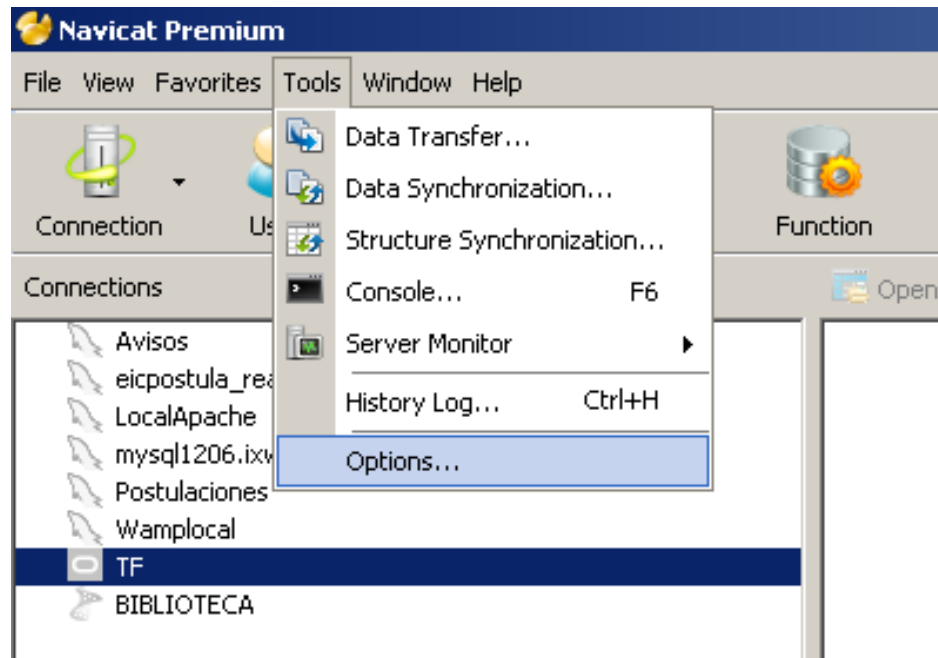


Cuando se instala Oracle XE se crea un servicio en Windows llamado OracleServiceXE pero para la cadena de conexión es necesario utilizar el nombre del servicio definido en el archivo listener.ora que es XE como se muestra a continuación:

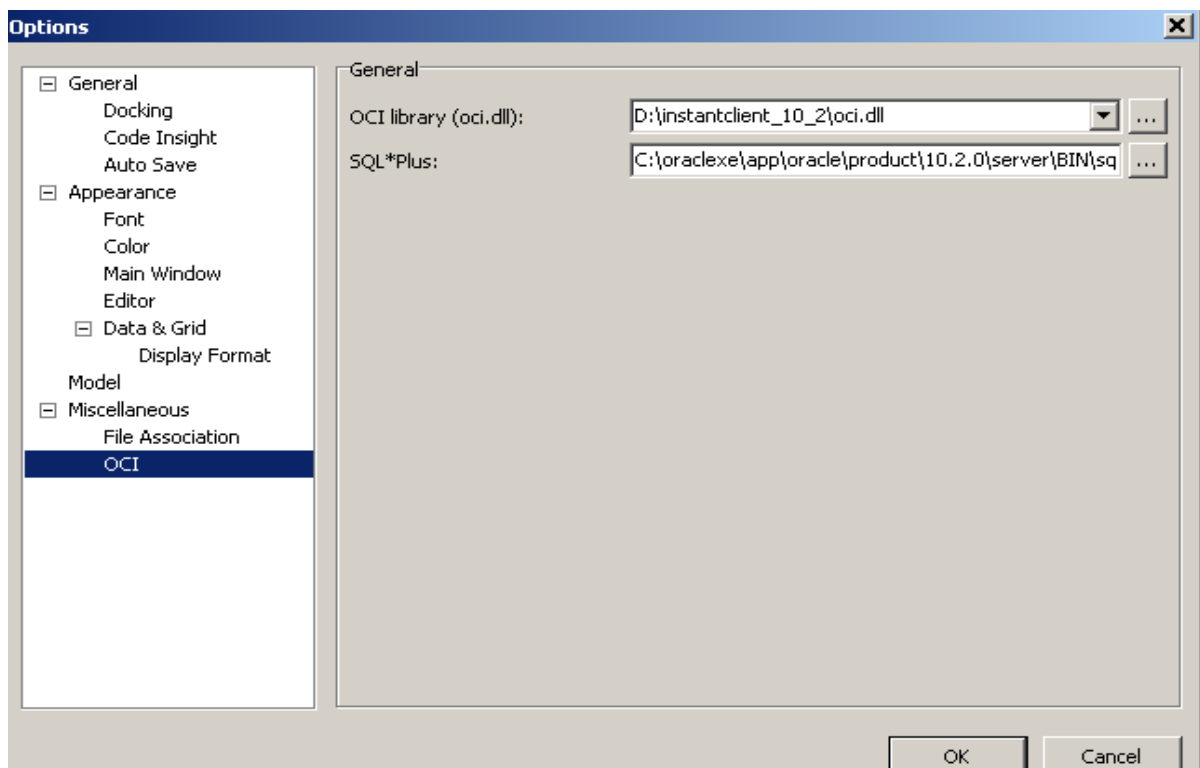


El puerto por default es 1521 y el nombre del servicio es "XE".

Sin embargo, obtendremos un error de conexión si no configuramos primero Navicat de la siguiente forma:



Si está tratando de conectarse a un equipo que no tiene instalado Oracle Server necesitará descargar el cliente de Oracle correspondiente a su versión desde el sitio web de Oracle. Luego, descargar el archivo descomprímalo y seleccione el archivo "oci.dll" de la lista para enlazarlo al OCI Library de Navicat. Luego, seleccione el archivo ejecutable de SQL*Plus en la siguiente línea.



Con esto podrá realizar su conexión a Oracle usando Navicat para Oracle.